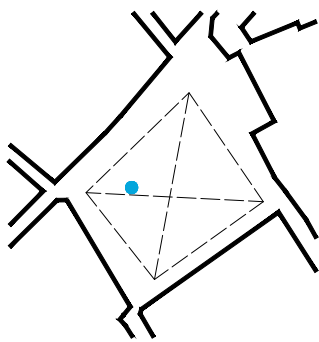




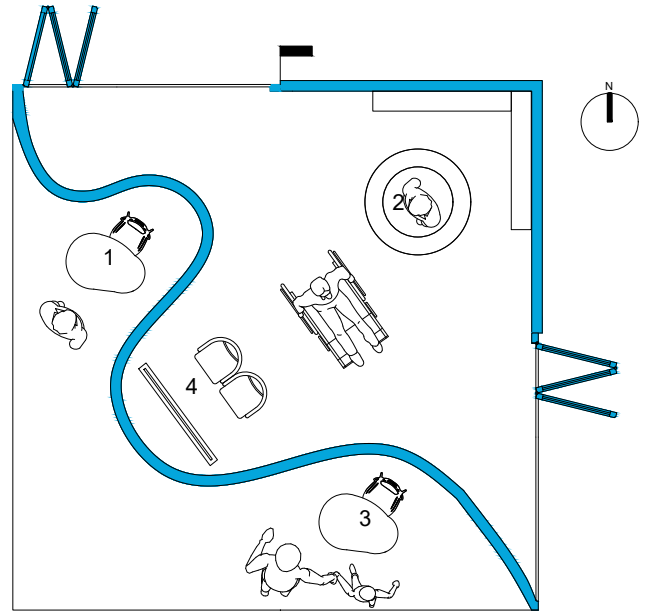
Padiglione Lungofiume "Eterea"



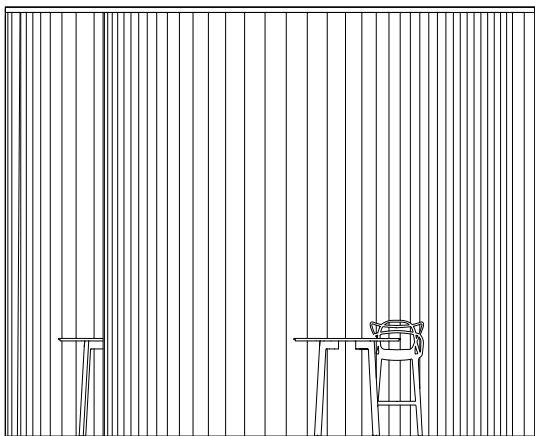
INQUADRAMENTO

LEGENDA

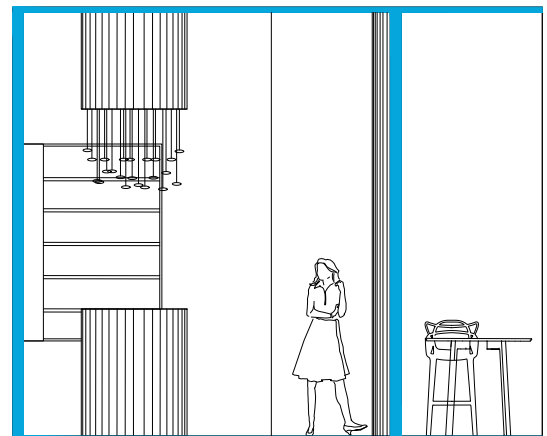
- 1 - infopoint
- 2 - area vendita libri
- 3 - zona firmacopie
- 4 - angolo letteratura locale



PIANTA



PROSPETTO SUD



SEZIONE

Ponzini Elena

4B Architettura e ambiente

PROGETTO "PADIGLIONE LUNGOFIUME" **Eteera**

RELAZIONE

Il padiglione reinterpreta il fluire del fiume Adda: una parete sinuosa decorata dai listelli policromi, metafora del dorso dei libri, separa l'infopoint e il firmacopie esterno dall'area vendita interna, dove i fili di vetro scendono dal soffitto evocando correnti fluviali. La struttura garantisce la totale accessibilità a tutti gli utenti, inoltre è concepita per un riutilizzo integrale di materiali eco-sostenibili garantendo così vita infinita al padiglione.

SCRITTORI CHE CELEBRANO NELLE LORO OPERE IL FIUME E LE TERRE DA ESSO
ATTRAVERSATE

Andrea Maietti

Pace che vai sull'acqua dell'Adda, 1973

Primavera ad Abbadia Cerreto

"Carezza il frusciare sull'Adda ..."