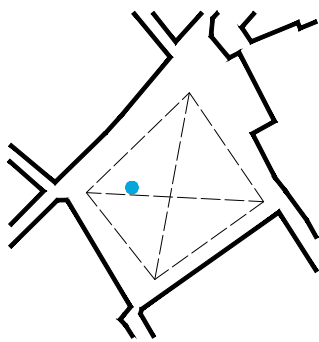




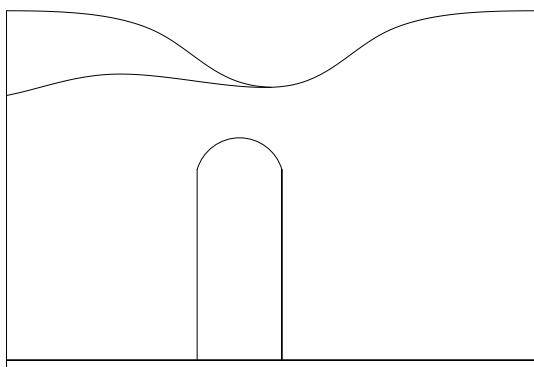
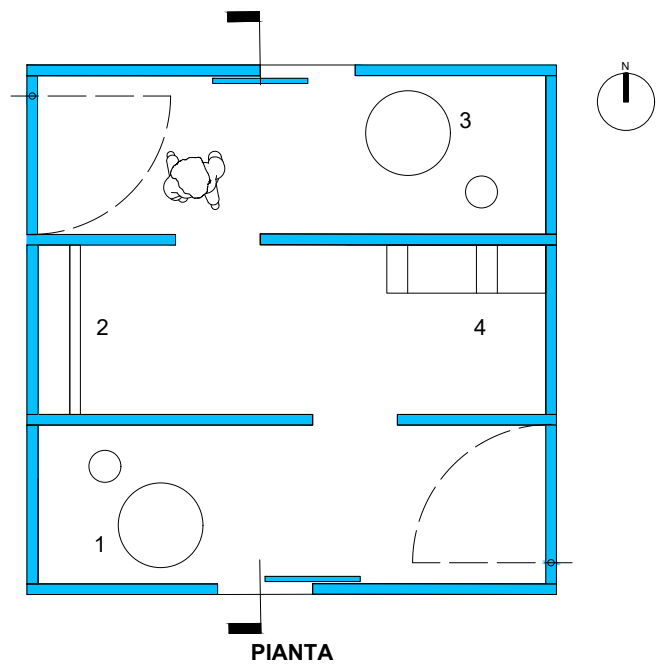
Padiglione Lungofiume "Waves"



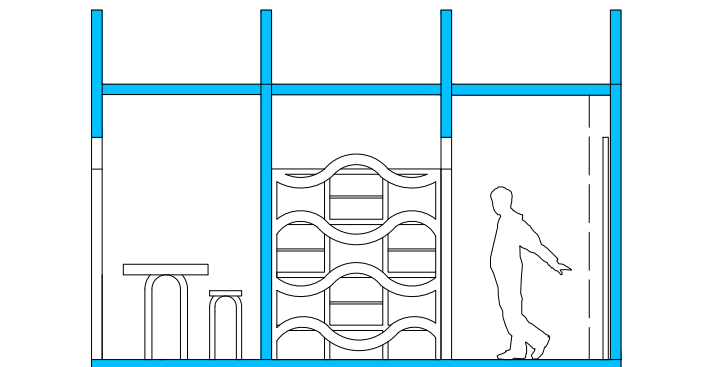
INQUADRAMENTO

LEGENDA

- 1 - infopoint
- 2 - area vendita libri
- 3 - zona firmacopie
- 4 - angolo letteratura locale



PROSPETTO SUD



SEZIONE

Eva Pignanelli

4°B Architettura e ambiente

PROGETTO PADIGLIONE LUNGOFIUME **Waves**

Il padiglione “Waves” si ispira alle acque del fiume Adda, prendendo da loro la forma ondulata dei pannelli che scandiscono i tre ambienti principali. L’intera struttura mira a mantenere un forte contatto con l’esterno, reso possibile dai pannelli trasparenti e dalle aperture laterali. L’arredamento interno segue l’andamento sinuoso e le linee morbide dell’intera struttura. Il progetto mira a immergere il visitatore non solo in una struttura ma in un ambiente che trasmette tranquillità e scorrevolezza, senza ostacoli, che lo allontani dal caos cittadino e lo riporti alla serenità del fiume.

SCRITTORI CHE CELEBRANO NELLE LORO OPERE IL FIUME E LE TERRE DA ESSO ATTRAVERSATE

Ada Negri

Fatalità, 1892

“Fra l’alte rive, irrefrenata e cieca va l’onda e piange. Il plumbeo cielo ascolta.”