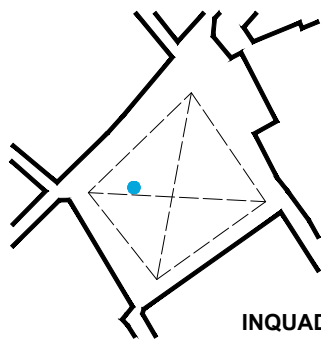




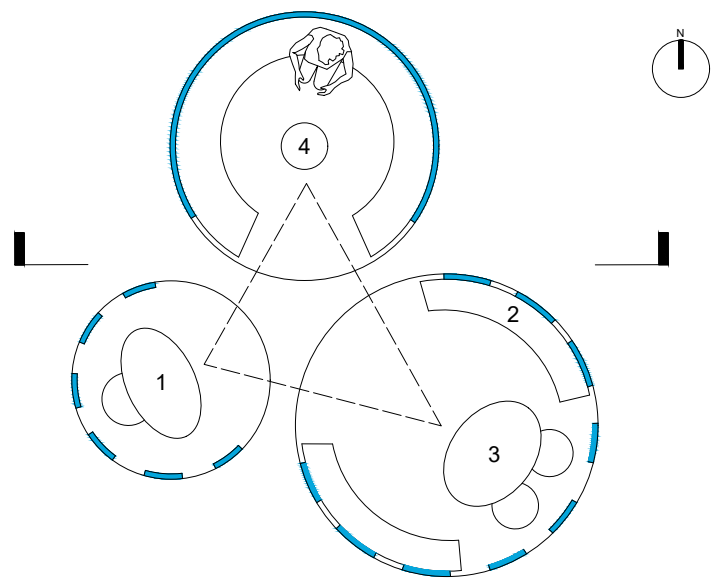
Padiglione Lungofiume "Nynphaea"



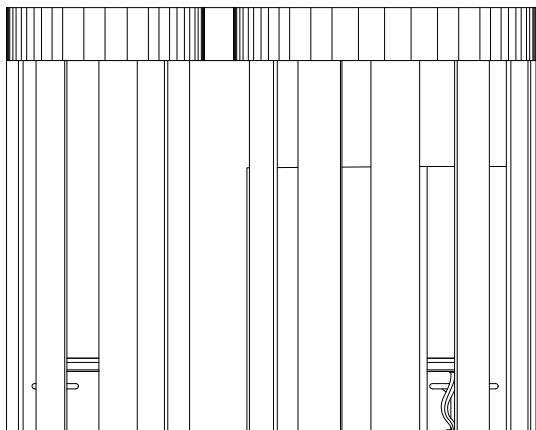
INQUADRAMENTO

LEGENDA

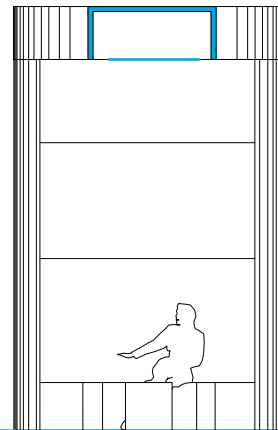
- 1 - infopoint
- 2 - area vendita libri
- 3 - zona firmacopie
- 4 - angolo letteratura locale



PIANTA



PROSPETTO SUD



SEZIONE

MATILDE MARZI
4B ARCHITETTURA E AMBIENTE
PROGETTO PADIGLIONE LUNGOFIUME **NYNPHEAEA**

Il padiglione Nynphaea trae ispirazione dalle foglie di ninfea dell'Adda, che prendono forma nel tetto verde. L'architettura si compone di tre volumi circolari: due semiaperti da listelli che filtrano la luce e uno chiuso per proiettare. L'interno ha funzioni diverse: accoglie un infopoint, area vendita libri, firma copie e zona lettura. Il padiglione è realizzato in legno, con copertura verde e telo in PVC trasparente. La struttura garantisce piena accessibilità a tutti gli utenti.

SCRITTORI CHE CELEBRANO NELLE LORO OPERE IL FIUME E LE TERRE DA ESSO
ATTRAVERSATE

Ada Negri

Stella mattutina, 1921

“Terribile è l'Adda, quando sale ... la massa dilagante, d'un torbido color terragno, sgorga dall'infinito per riversarsi nell'infinito.”