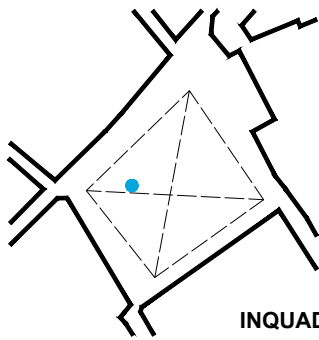




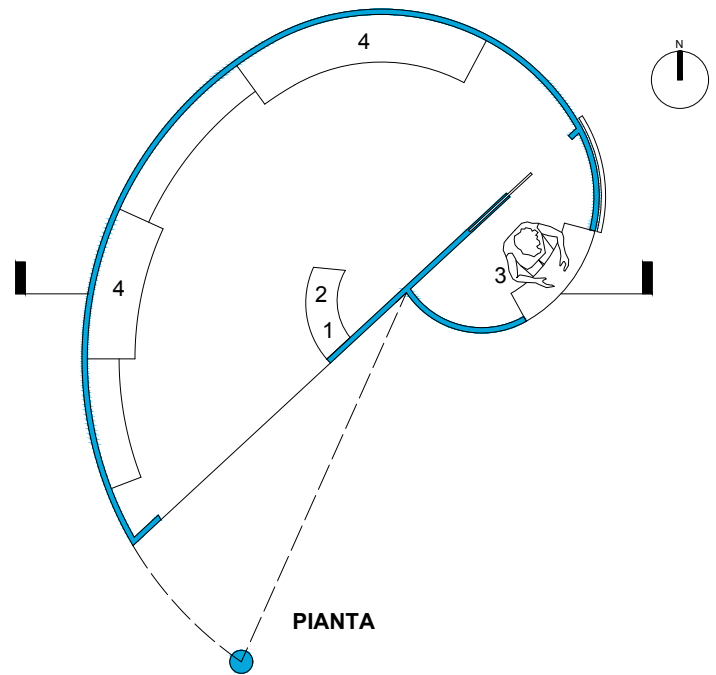
## Padiglione Lungofiume "AUREO"



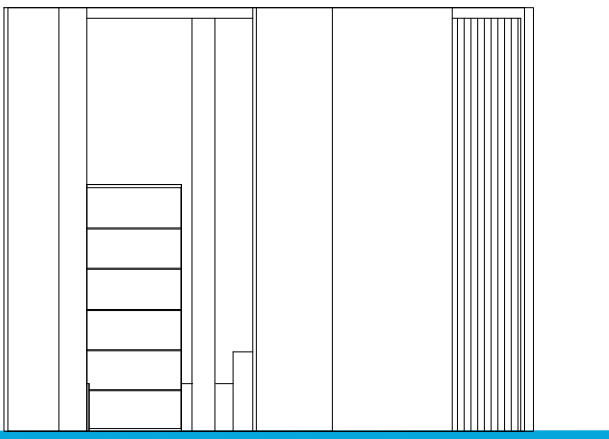
INQUADRAMENTO

### LEGENDA

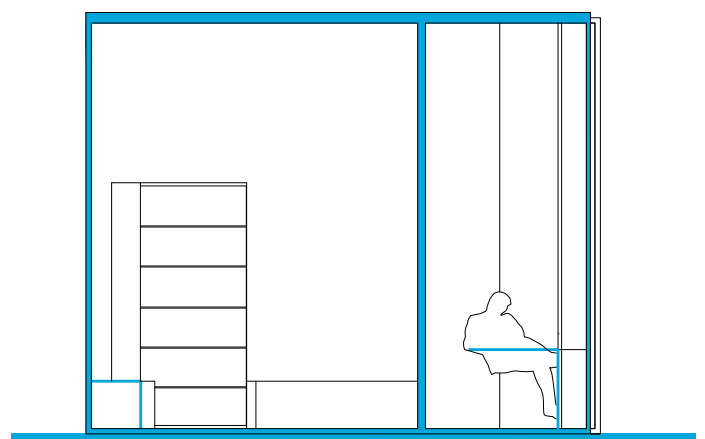
- 1 - infopoint
- 2 - area vendita libri
- 3 - zona firmacopie
- 4 - angolo letteratura locale



PIANTA



PROSPETTO SUD



SEZIONE

GIORGIA INFANTINO  
4B ARCHITETTURA E AMBIENTE  
PROGETTO "PADIGLIONE LUNGOFIUME" **Aureo**

## RELAZIONE

Il progetto prevede la realizzazione di un padiglione in Piazza Castello a Lodi ispirato alla proporzione aurea, principio che esprime armonia ed equilibrio presenti in natura. La struttura si sviluppa attraverso forme fluide e proporzionate, capaci di generare uno spazio dinamico e accogliente. I materiali scelti, PVC color petrolio e legno, richiamano le tonalità del fiume Adda e il paesaggio naturale circostante, favorendo un dialogo tra architettura e ambiente. Il padiglione diventa così un luogo di sosta e incontro, integrato nel contesto urbano.

## SCRITTORI CHE CELEBRANO NELLE LORO OPERE IL FIUME E LE TERRE DA ESSO ATTRAVERSATE

ADA NEGRI  
TEMPESTE, 1896

### TERRA

" Lieti fiori di porpora fra il grano  
Respiran largo, trionfanti e belli,  
Il riso slancia da l'acquoso piano  
Gli steli verdi e snelli"