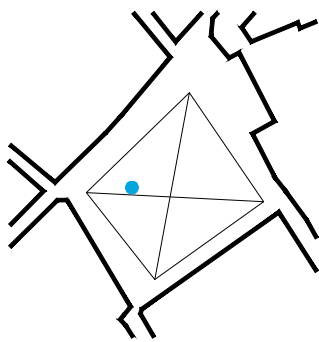




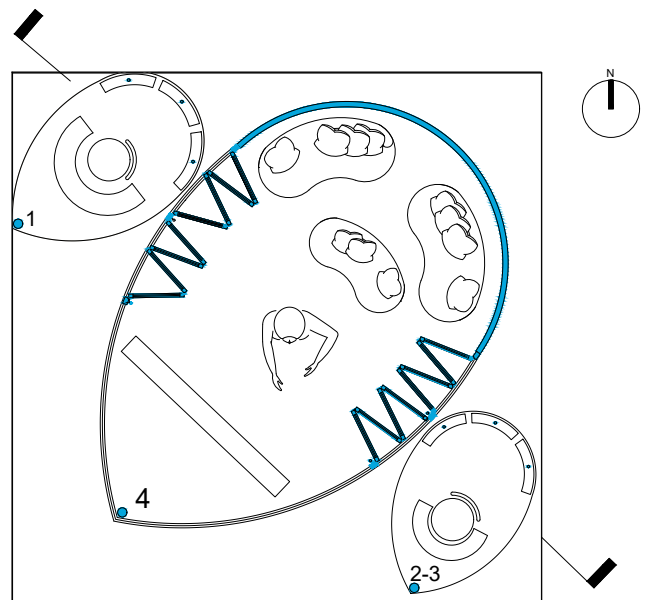
Padiglione Lungofiume Ventum



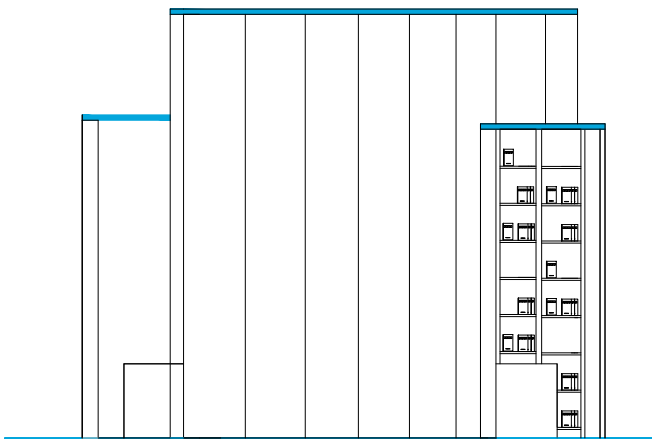
INQUADRAMENTO

LEGENDA

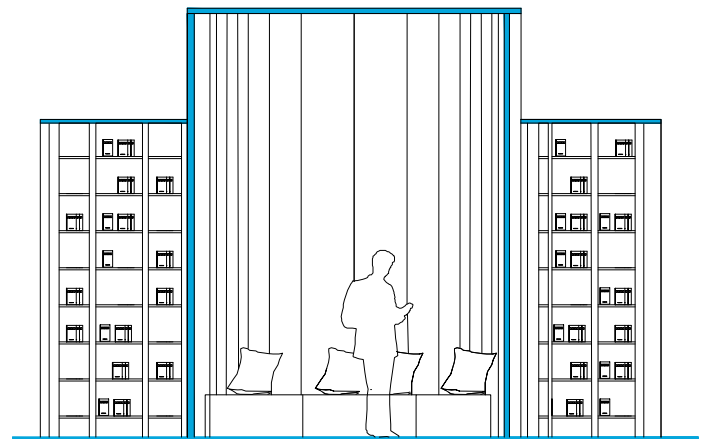
- 1 - infopoint
- 2 - area vendita libri
- 3 - zona firmacopie
- 4 - angolo letteratura locale



PIANTA



PROSPETTO SUD



SEZIONE

IRENE GIACOBBE

4°B ARCHITETTURA E AMBIENTE

PROGETTO "PADIGLIONE LUNGOFIUME" **Ventum**

Ispirato alla resilienza dell'ontano, il progetto si articola in tre padiglioni organici che ne reinterpretano la morfologia delle fronde. La struttura formale vede volumi leggeri a forma di foglia, disposti in un dialogo fluido con il paesaggio. Il materiale protagonista è il legno, utilizzato per lo scheletro portante e i rivestimenti, evocando una continuità materica con l'albero. Un'integrazione sostenibile che trasforma l'ispirazione naturale in architettura.

SCRITTORI CHE CELEBRANO NELLE LORO OPERE IL FIUME E LE TERRE DA
ESSO ATTRAVERSATE

Ada Negri

Stella mattutina, 1921

«[...] sembra, ora, ondeggiare come la barca [...] non sicuro sotto i passi, sospeso per miracolo nell'aria [...] fra la tristezza del cielo e l'ira del fiume.»