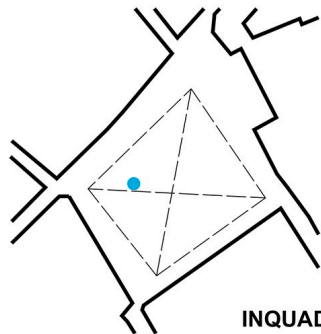




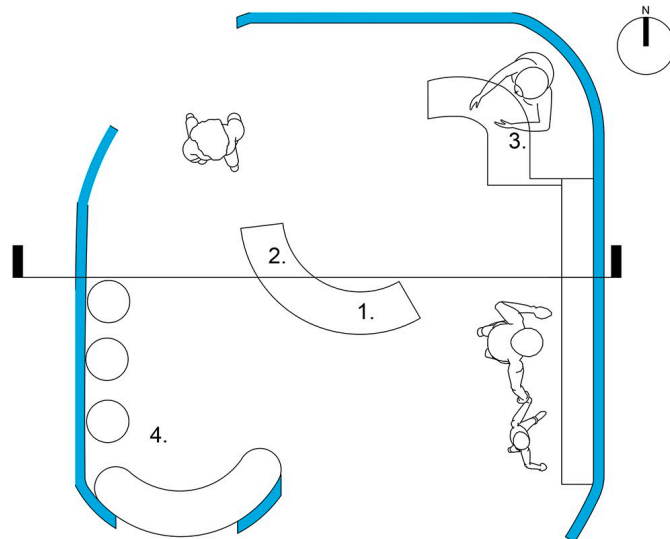
## Padiglione Lungofiume "Venature confluenti"



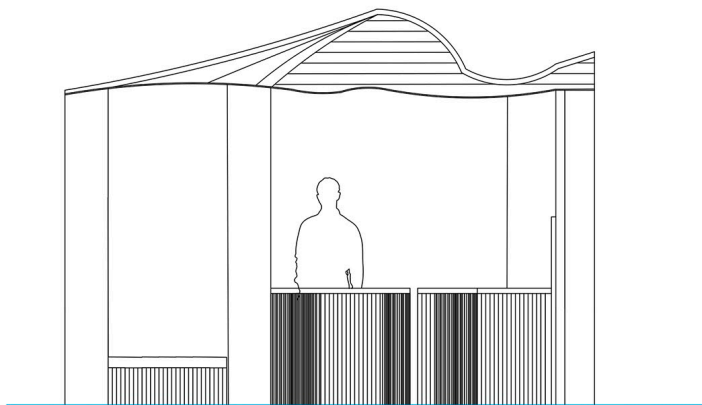
INQUADRAMENTO

### LEGENDA

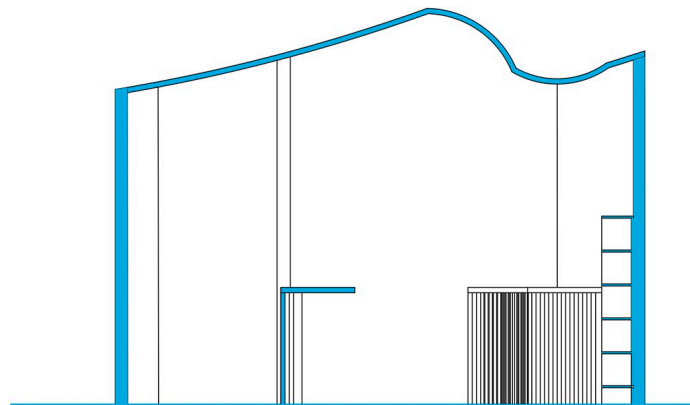
- 1 - infopoint
- 2 - area vendita libri
- 3 - zona firmacopie
- 4 - angolo letteratura locale



PIANTA



PROSPETTO SUD



SEZIONE

SARA AHY EKRABE

4^B ARCHITETTURA E AMBIENTE

PROGETTO "PADIGLIONE LUNGOFIUME" **Venature confluenti**

RELAZIONE

Il progetto ha come obiettivo mettere in relazione la materia naturale e il dinamismo dell'acqua. Come materiale principale è stato scelto il legno, il cui assemblaggio è sostenibile grazie all'utilizzo di viti, oltre ad essere accessibile a tutti, e la copertura ondulata: la disposizione degli elementi guida il visitatore, simulando così il movimento di un corpo trasportato dalla corrente di un "fiume di libri".

SCRITTORI CHE CELEBRANO NELLE LORO OPERE IL FIUME E LE TERRE DA ESSO ATTRAVERSATE

**De Lemene Francesco**

Della Amicizia, 1692

"L'Adda che corre e va, quasi sdegnosa di toccar la riva, porta seco i sospiri di chi la guarda e l'orgoglio della sua libera onda..."

**Don Giuseppe "Pippo" Ferrari**

Cronache lodigiane, 1965

"La corrente dell'Adda non è mai muta:  
parla un lodigiano antico, fatto di ciottoli  
che rotolano sul fondo e di rami che che si  
spezzano nel fango..."