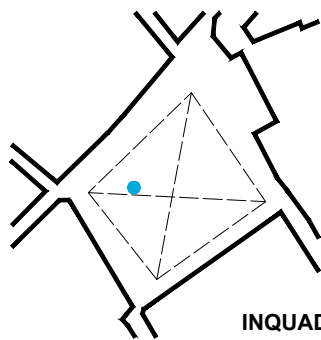




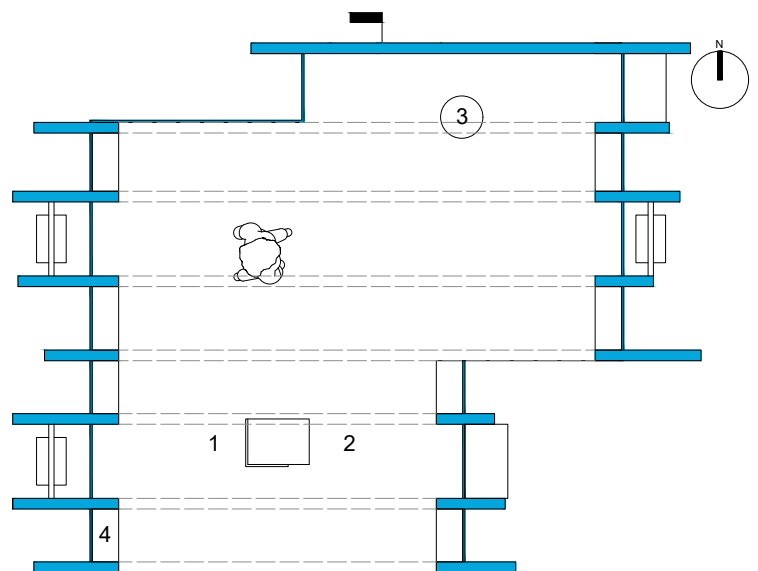
Padiglione Lungofiume "ETEREO"



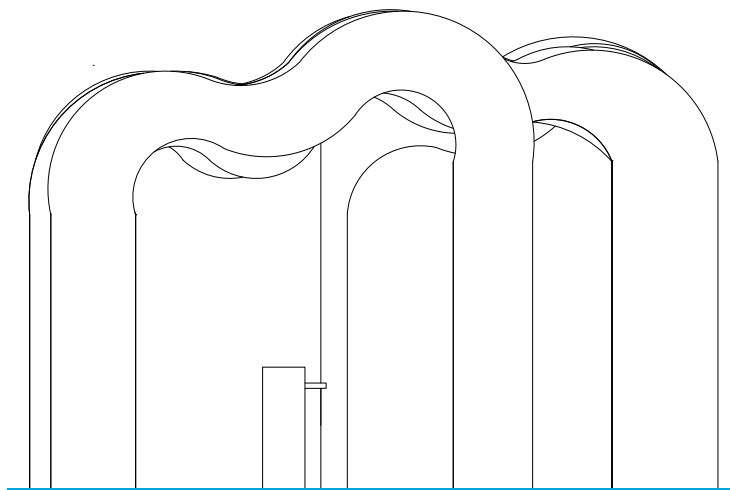
INQUADRAMENTO

LEGENDA

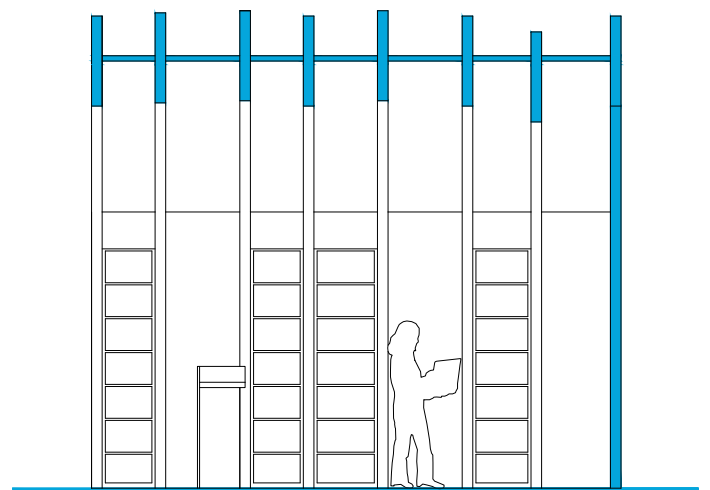
- 1 - infopoint
- 2 - area vendita libri
- 3 - zona firmacopie
- 4 - angolo letteratura locale



PIANTA



PROSPETTO SUD



SEZIONE

ASIA DELLA CORTE

4B ARCHITETTURA E AMBIENTE

PROGETTO "PADIGLIONE LUNGOFIUME" **Etereo**

RELAZIONE

Etereo è un padiglione dal linguaggio organico, ispirato alla fluidità e alla limpidezza dell'acqua. Presenta pareti trasparenti vetrate e una copertura lignea ondulata. Al suo interno ospita un infopoint, una libreria e uno spazio per firmacopie in un percorso fluido. L'esterno è arricchito da altalene pensate per la sosta. Il progetto valorizza sostenibilità e inclusione dei visitatori: l'assenza di barriere architettoniche garantisce l'accesso e la fruibilità anche alle persone in carrozzina.

SCRITTORI CHE CELEBRANO NELLE LORO OPERE IL FIUME E LE TERRE DA
ESSO ATTRAVERSATE

Ada Negri

Stella mattutina, 1921

"È il fiume che si innalza o il cielo che discende?... Combaciano, quasi."