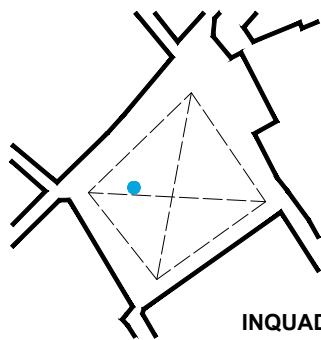




Padiglione Lungofiume "PANTA RHEI"

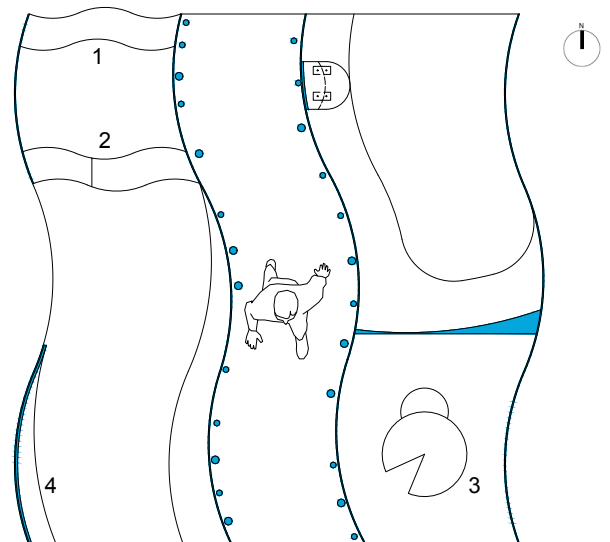
"tutto scorre" come il fiume e gli occhi sui libri



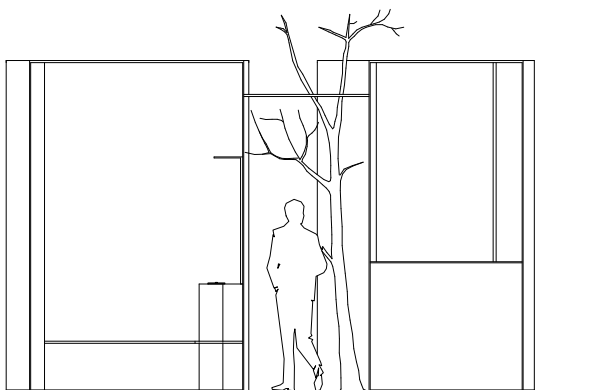
INQUADRAMENTO

LEGENDA

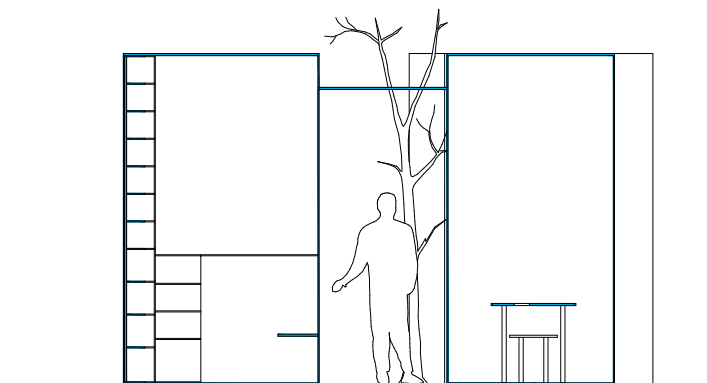
- 1 - infopoint
- 2 - area vendita libri
- 3 - zona firmacopie
- 4 - angolo letteratura locale



PIANTA



PROSPETTO NORD



SEZIONE

Emma Beccarini

4ªB Architettura e ambiente

PROGETTO PADIGLIONE LUNGOFIUME “**Panta Rhei**”

Il progetto “Panta Rhei” omaggia il fiume Adda e il suo paesaggio. I due corpi laterali ne ricalcano il corso, definendo ambienti polifunzionali. Al centro, un corridoio fluido simula gli argini fluviali attraverso un’installazione di rami autoctoni raccolti nel Parco. La struttura in legno è completata da un tetto in plexiglass azzurro trasparente: una scelta materica che evoca l’immersione nel letto del fiume, trasformando l’esperienza architettonica in un viaggio sensoriale nell’acqua.

SCRITTORI CHE CELEBRANO NELLE LORO OPERE IL FIUME E LE TERRE DA ESSO ATTRAVERSATE

Ada Negri

Esilio, 1914

Ponte di Lodi

“Ma su via trascorsa

non si ritorna. Il tempo spinge, in corsa:

altri fiumi, altri ponti, altri miraggi.”